



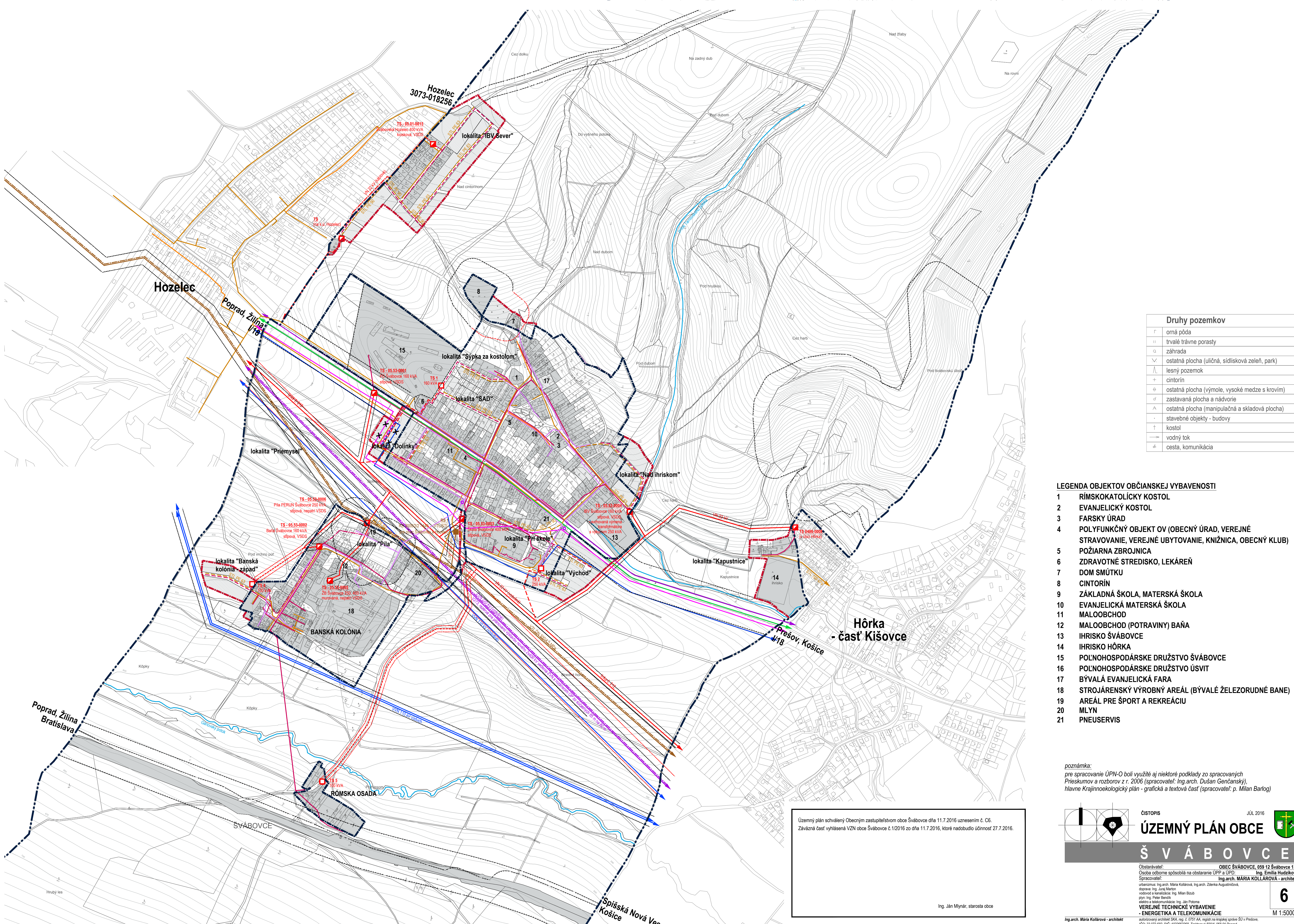
ÚZEMNÝ PLÁN OBCE

Š V Á B O V C E

VEREJNÉ TECHNICKÉ VYBAVENIE
- ENERGETIKA A TELEKOMUNIKÁCIE

6

Legenda	
stav	návrh / výhľad
—	hranica katastrálneho územia
—	hranica zastavaného územia obce vymedzená k 1.1.1990
—	ochranné pásmo
—	ochranné pásmo letiska (náletový kužel)
—	urbanizované plochy
—	vodné toky
—	VTL plynovod
—	regulačná stanica plynu
—	STL plynovod
—	NTL plynovod
—	vzdušné vedenie elektrickej energie ZVN 220 kV, navrhované 2x400 kV
—	vzdušné vedenie elektrickej energie VVN 110 kV
—	káblové vedenie elektrickej energie VN 22 kV
—	vzdušné vedenie elektrickej energie VN 22 kV
—	káblový rozvod elektrickej energie NN
—	vzdušný rozvod elektrickej energie NN
—	trafostanica
—	miestna telefónna sieť (káblová)
—	prípojný metalický kábel PP - Hôrka
—	koaxiálny kábel PP - SNV
—	diaľkový optický kábel
—	diaľkový optický kábel Poprad - Prešov
—	sieťový rozvádzač
—	vedenia verejného technického vybavenia navrhované na zrušení a preloženie



Druhy pozemkov	
—	orná pôda
—	trvalé trávne porasty
—	záhrada
—	ostatná plocha (lúčná, sídlisková zeleň, park)
—	lesný pozemok
—	cintorín
—	ostatná plocha (výmole, vysoké medze s krovím)
—	zastavaná plocha a nádvorie
—	ostatná plocha (manipulačná a skládavá plocha)
—	stavebné objekty - budovy
—	kostol
—	vodný tok
—	cesta, komunikácia

- LEGENDA OBJEKTŮ OBČANSKEJ VYBAVENOSTI**
- 1 RÍMSKOKATOLICKÝ KOSTOL
 - 2 EVANJELICKÝ KOSTOL
 - 3 FARSÝ ÚRAD
 - 4 POLYFUNKČNÝ OBJEKT OV (OBECNÝ ÚRAD, VEREJNÉ STRAVOVANIE, VEREJNÉ UBYTOVANIE, KNIŽNICA, OBECNÝ KLUB)
 - 5 POŽIARNA ZBROJNICA
 - 6 ZDRAVOTNÉ STREDISKO, LEKÁREŇ
 - 7 DOM SMŮTKU
 - 8 CINTORÍN
 - 9 ZÁKLADNÁ ŠKOLA, MATERSKÁ ŠKOLA
 - 10 EVANJELICKÁ MATERSKÁ ŠKOLA
 - 11 MALOOBCHOD
 - 12 MALOOBCHOD (POTRAVINY) BAŇA
 - 13 IHRISKO ŠVÁBOVCE
 - 14 IHRISKO HÔRKA
 - 15 POLNOHOSPODÁRSKE DRUŽSTVO ŠVÁBOVCE
 - 16 POLNOHOSPODÁRSKE DRUŽSTVO ÚSVIT
 - 17 BÝVALÁ EVANJELICKÁ FARA
 - 18 STROJÁRENSKÝ VÝROBNÝ AREÁL (BÝVALÉ ŽELEZORUDNÉ BANE)
 - 19 AREÁL PRE ŠPORT A REKREÁCIU
 - 20 MLYN
 - 21 PNEUSERVIS

Územný plán schválený Obecným zastupiteľstvom obce Švábovce dňa 11.7.2016 uznesením č. C6.
Zvláštna časť vyhlásená VZN obce Švábovce č.1/2016 zo dňa 11.7.2016, ktoré nadobudlo účinnosť 27.7.2016.

Ing. Ján Mlynár, starosta obce

ČISTOPIS JÚL 2016

ÚZEMNÝ PLÁN OBCE

Š V Á B O V C E

Obstarávateľ: **OBEC ŠVÁBOVCE, 059 12 Švábovce 132**
 Odbor: **Obdobie spracovania: 2016**
 Spracovateľ: **Ing. arch. EMILIA HUZÁKOVÁ**
 urbanizmus: **Ing. arch. MILAN KOLÁROV, Ing. arch. ZDENEK AUGUSTINOV**
 doprava: **Ing. arch. MILAN KOLÁROV**
 vodné a kanalizačné: **Ing. Milan Buzák**
 energetika: **Ing. Milan Buzák**
 verejné technické vybavenie: **Ing. Ján Píroš**
VEREJNÉ TECHNICKÉ VYBAVENIE
- ENERGETIKA A TELEKOMUNIKÁCIE

6

M 1:5000

Ing. arch. Mária Kollárová - architekt

poznámka:
 pre spracovanie ÚPN-O boli využité aj niektoré podklady zo spracovaných
 Prieskumov a rozborov z r. 2006 (spracovateľ: Ing. arch. Dušan Genčanský),
 hlavne Krajinnoekologický plán - grafická a textová časť (spracovateľ: p. Milan Barlog)