

ÚZEMNÝ PLÁN OBCE

Š V Á B O V C E

PERSPEKTÍVNE POUŽITIE PPF A LPF NA NEPOLNOHOSPODÁRSKE ÚČELY

8

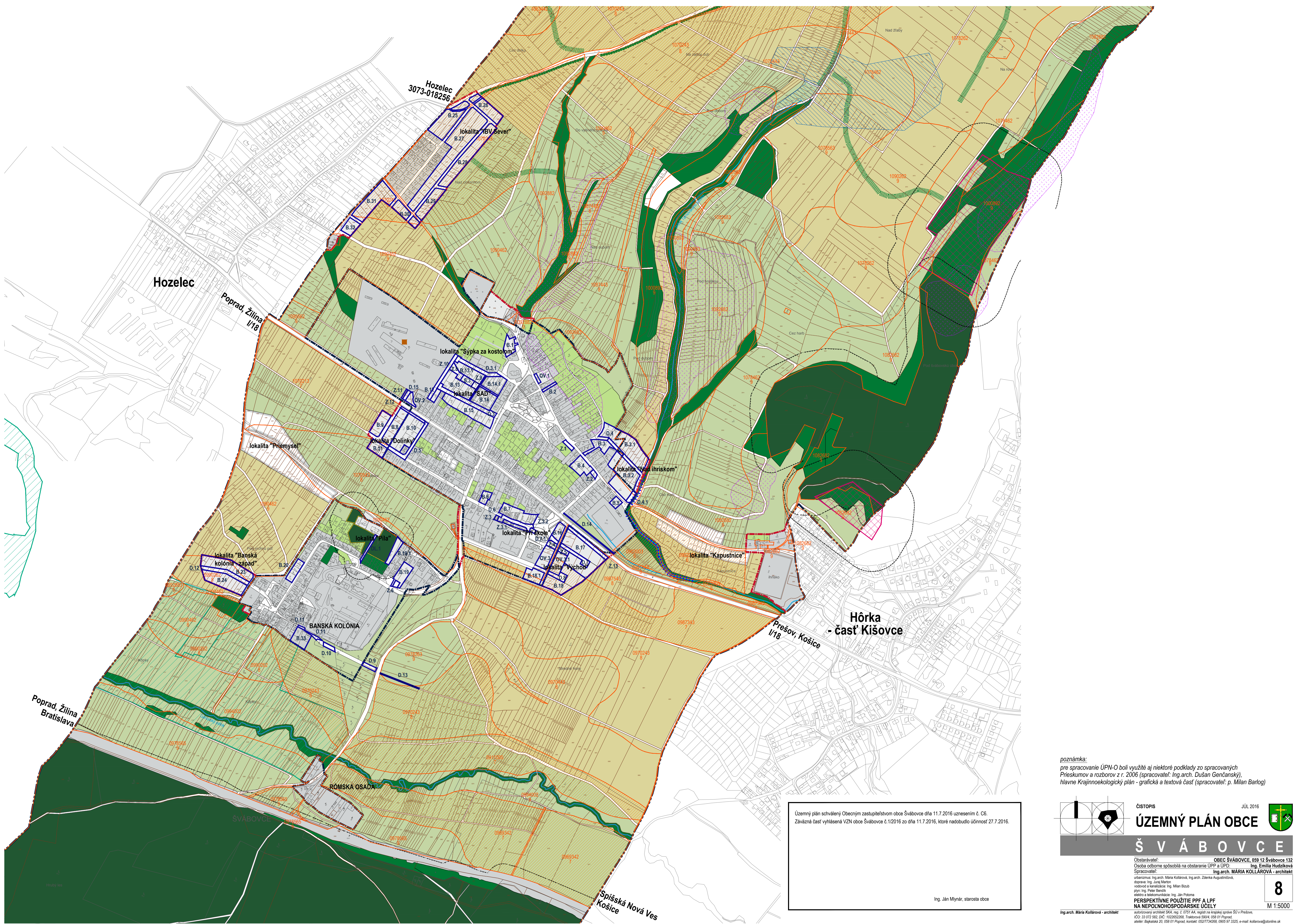
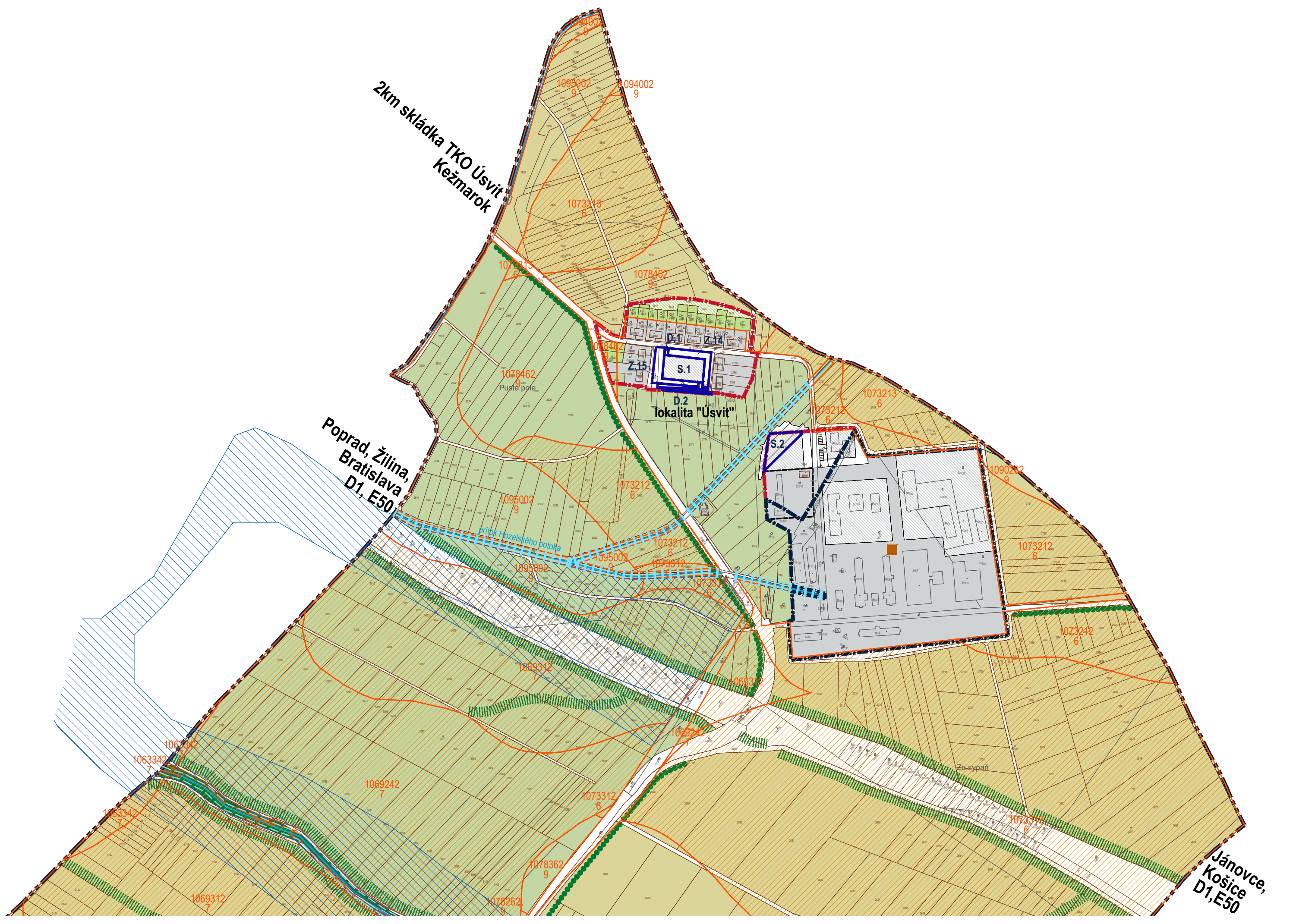
stav	návrh	výhrad
		hranica katastrálneho územia
		hranica zastavaného územia obce vymedzená k 1.1.1990
		ochranné pásmo
		plochy leša
		plochy trvalých trávnych porastov
		plochy omej pody
		plochy obytnej zelene a záhrad
		plochy krajinej a krajinársky hodnotnej zelene
		urbanizované plochy
		chránené územie európskeho významu (Gánovské slaniská SKUEV0139)
		maloplošné chránené územie (PR Švábovská stráň)
		vodné toky
		upravený vodný tok (existujúci a navrhovaný)
		odvodňovací kanál
		odvodnené plochy (drenáž)
		evidované potenciálne svahové deformácie - plochy vyžadujúce zvýšenú ochranu
		kód a skupina BPEJ
		najkvalitnejšia pôda v katastrálnom území
		areály poľnohospodárskej výroby
		vyznačenie záberov
		označenie záberov PPF
		označenie záberov LPF
		výsadby alejí okolo ciest
		výsadby zelených rozleňovacích pásov, resp. zriadenie zasakovacích trávnych pásov

Najkvalitnejšia poľnohosp. pôda v riešenom k.ú. podľa BPEJ (v zmysle Prílohy č. 2 k nariadeniu vlády č. 58/2013 Z. z.)

kód k.ú.	názov k.ú.	kód BPEJ
862371	Švábovce	0905005 0903003 0911005 0969342 0970243 0987243 0987343 1063342 1063442 1069242 1069312 1070213 1070143 1073212 1073213 1073312 1073313

Druhy pozemkov

	orná pôda
	trvalé trávne porasty
	záhrada
	ostatná plocha (uličná, sídlisková zeleň, park)
	lesný pozemok
	cintorín
	ostatná plocha (výmole, vysoké medze s krovím)
	zastavaná plocha a nádvorie
	ostatná plocha (manipulačná a skladová plocha)
	stavebné objekty - budovy
	kostol
	vodný tok
	cesta, komunikácia



poznámka:
pre spracovanie ÚPN-O boli využité aj niektoré podklady zo spracovaných
Prieskumov a rozborov z r. 2006 (spracovateľ: Ing.arch. Dušan Genčanský),
hlavne Krajinneekologický plán - grafická a textová časť (spracovateľ: p. Milan Barlog)

Územný plán schválený Obecným zastupiteľstvom obce Švábovce dňa 11.7.2016 uznesením č. C6.
Záväzná časť vyhlásená VZN obce Švábovce č.1/2016 zo dňa 11.7.2016, ktoré nadobudlo účinnosť 27.7.2016.

Ing. Ján Mlynár, starosta obce

ČISTOPIS JÚL 2016

ÚZEMNÝ PLÁN OBCE

Š V Á B O V C E

Obstarávateľ: **OBEC ŠVÁBOVCE, 059 12 Švábovce 132**
 Objaviteľ: Ing. arch. Mária Kollárová, Ing. arch. Zuzana Augustinová,
 Spracovateľ: Ing. arch. Mária Kollárová - architekt

Obstarávateľ: **OBEC ŠVÁBOVCE, 059 12 Švábovce 132**
 Objaviteľ: Ing. arch. Mária Kollárová, Ing. arch. Zuzana Augustinová,
 Spracovateľ: Ing. arch. Mária Kollárová - architekt

autorizovaný architekt SKA, reg. č. 0791 AA, regist. na regist. listu ŠÚ v Bratislave,
 IČO: 35 072 965, OIC: 107020298, Právnická osoba 008 01 Poprad
 adresa: Biskupská 20, 059 01 Poprad, kontakty: 052 777 4268, 0905 07 3225, e-mail: kollarova@staviva.sk

8

M 1:5000